

Projections of Teaching Staff

1999-2000 to 2011-2012

Québec 
Ministère de l'Éducation

Direction des statistiques et des études quantitatives

Raymond Ouellette

May 22, 2001



Supply – Demand Concept

Student enrolment projection

÷

student-teacher ratio

=

required staff



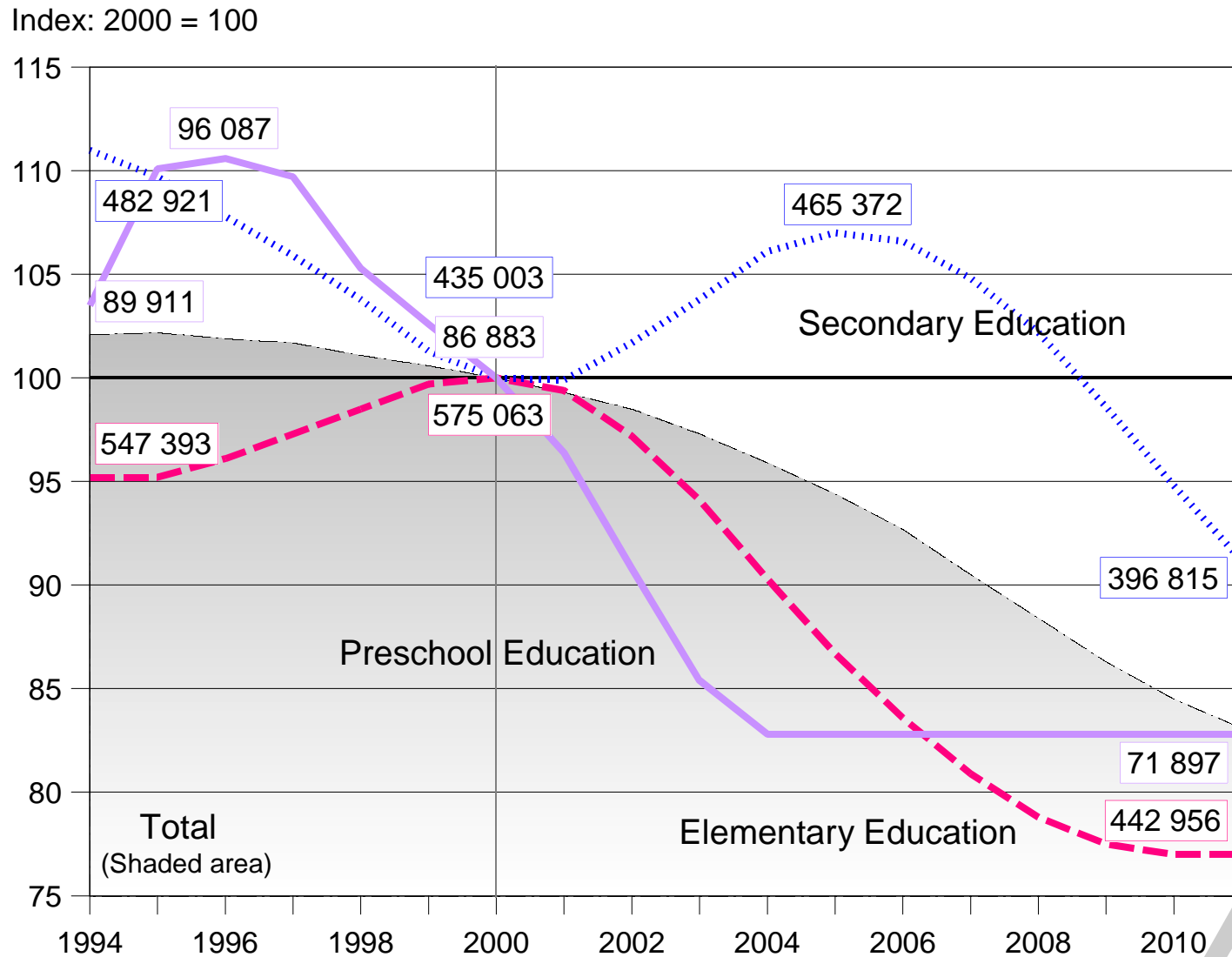
staff in place

- departures

+ arrivals

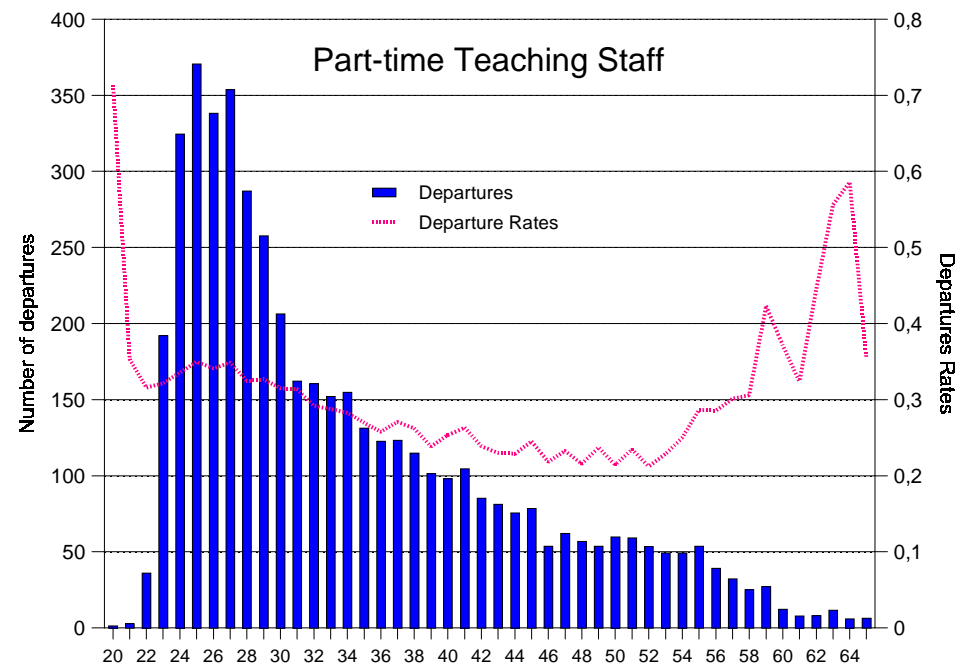
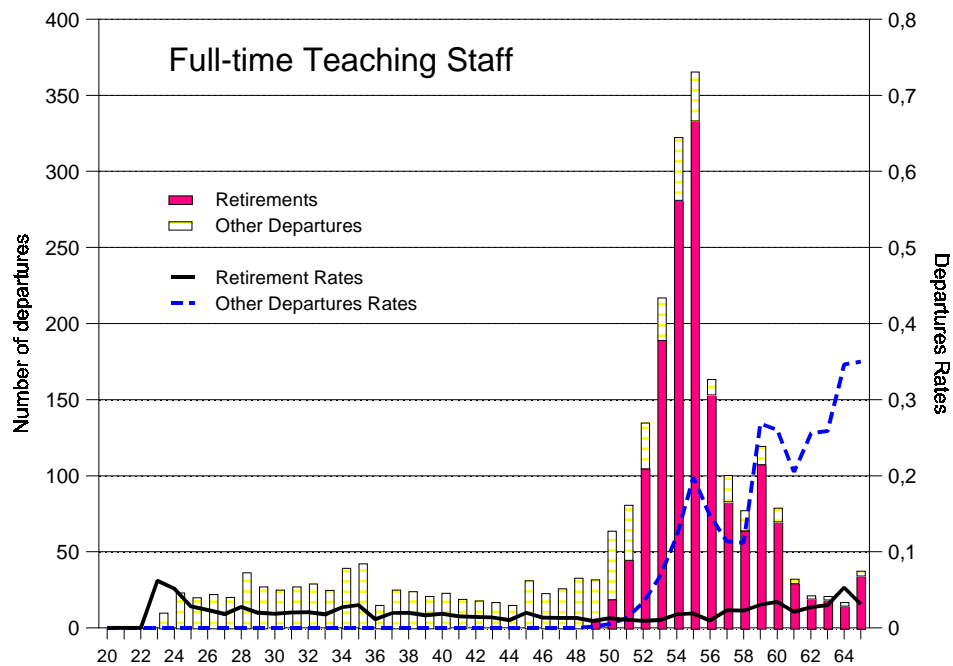


Trends relative to student enrolments by level of instruction



Departures of Teaching Staff

Number and Departures Rates in 1998-1999



Specifically Detailed Data

- by age
- by sex
- by pension plan
- by employment status
- by teaching language



Arrivals

- full-time teaching staff:
internal (94.5 %) • external (5.5 %)
- part-time teaching staff:
internal (76 %) • external (24 %)
- by sex, age and pension plan
(arrivals matrix)
- by proportion of female arrivals

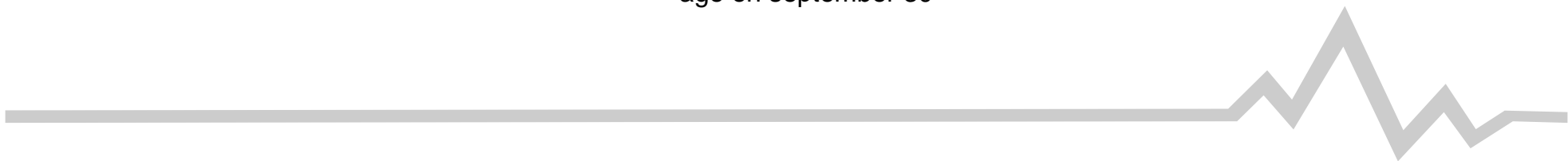
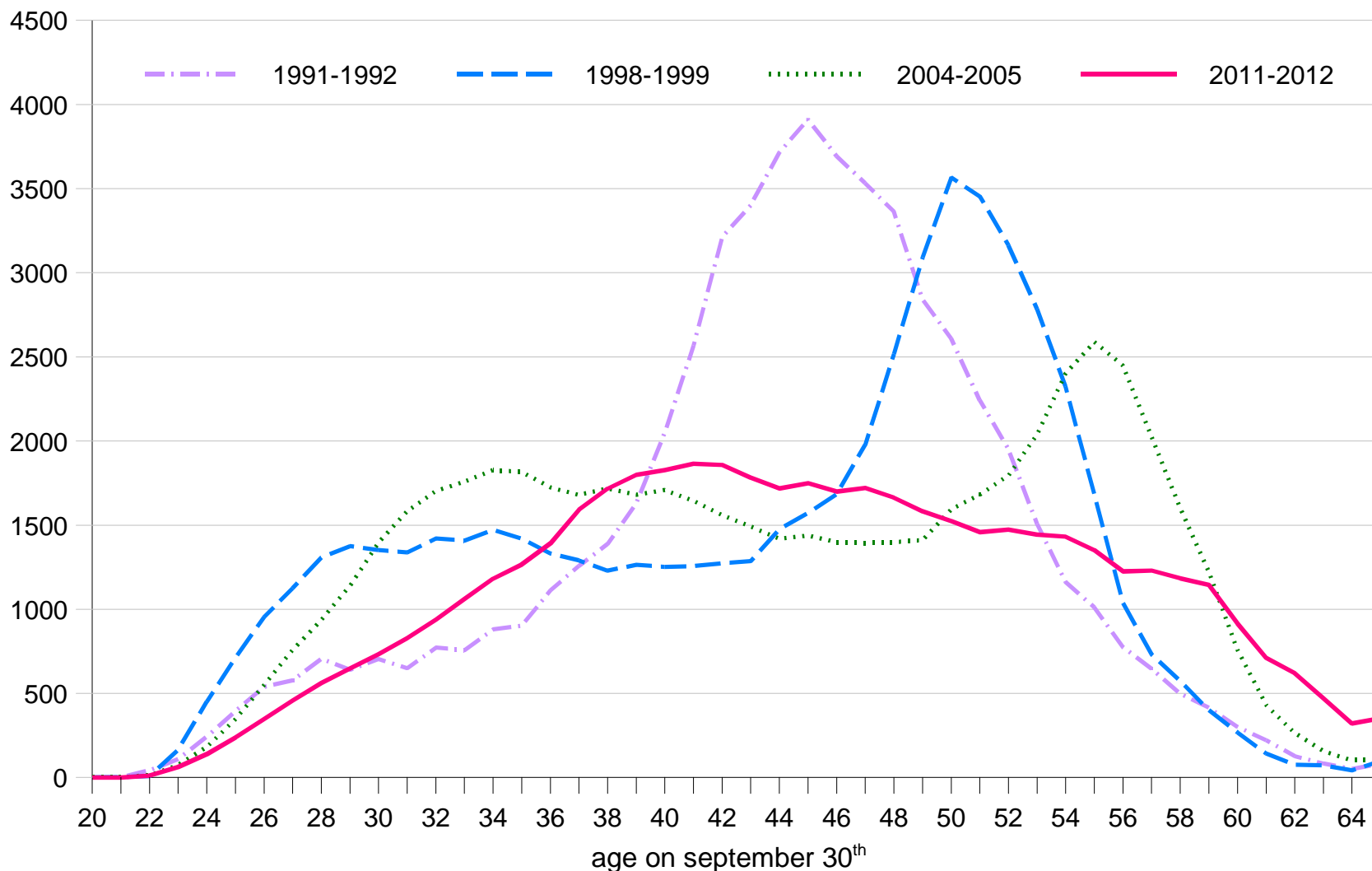


Constraints

- improvements of pension plans (January 1996 and July 1997)
- curriculum reform
- new student-teacher ratios
- trends in student enrolments



Distribution of permanent teaching staff in Québec school boards by age for the years 1991-1992, 1998-1999, 2004-2005 et 2011-2012



Results

Prévisions de recrutement de personnel enseignant qualifié de 1999 à 2011									
Données annuelles selon le type de statut		1996-1997	1997-1998	1998-1999	1999-2000	2000-2001	2001-2002	2002-2003	2003-2004
Personnel enseignant :		observations							
1.	Régulier E1 des C.S.	56 482	57 420	57 456	57 485	57 411	58 025	58 789	57 929
2.	Temps partiel E3 des C.S.	17 122	15 788	16 539	16 117	16 139	16 172	16 284	15 841
3.	Du privé (estimation)	5 809	5 827	5 769	5 786	5 774	5 789	5 843	5 938
4.	Total : 1+2+3	79 413	79 035	79 764	79 388	79 324	79 986	80 916	79 708
Recrutement :									
5.	des commissions scolaires	3 115	9 045	3 806	2 632	3 111	3 946	4 295	2 203
6.	du privé (estimation)	236	639	267	202	256	308	360	117
7.	Total : 5+6	3 351	9 684	4 073	2 834	3 367	4 254	4 655	2 320
Données annuelles selon le type de statut		2004-2005	2005-2006	2006-2007	2007-2008	2008-2009	2009-2010	2010-2011	2011-2012
Personnel enseignant :									
1.	Régulier E1 des C.S.	57 007	56 004	54 909	53 645	52 387	51 178	50 163	49 302
2.	Temps partiel E3 des C.S.	15 665	15 465	15 235	14 955	14 668	14 384	14 153	13 955
3.	Du privé (estimation)	6 005	6 067	6 089	6 067	5 991	5 894	5 797	5 752
4.	Total : 1+2+3	78 677	77 536	76 233	74 667	73 046	71 456	70 113	69 009
Recrutement :									
5.	des commissions scolaires	2 364	2 187	1 985	1 722	1 701	1 704	1 861	1 950
6.	du privé (estimation)	288	246	209	164	148	126	122	127
7.	Total : 5+6	2 652	2 433	2 194	1 886	1 849	1 830	1 983	2 077
NOTE : Les créations d'emploi, l'attrition, les promotions nettes et le recrutement correspondent à des mouvements de personnel entre l'effectif de l'année antérieure et celui de l'année en cours.									
Source : MEQ, DSEQ, SIDE, PERCOS au 00-07-24, modèle de prévision.							F430	2001-02-27	

Teaching Staff:

1. Permanent school boards staff
2. Part-time school boards staff
3. Private sector staff (estimated)

4. Total: 1+2+3

Recruitment Requirements:

5. School boards
6. Private sector (estimated)

7. Total: 5+6

Teaching Staff:

1. Permanent school boards staff
2. Part-time school boards staff
3. Private sector staff (estimated)

4. Total: 1+2+3

Recruitment Requirements:

5. School boards
6. Private sector (estimated)

7. Total: 5+6



Results (by field of teaching)

Prévisions de recrutement de personnel enseignant qualifié de 1999 à 2011							
Données annuelles bassin d'affectation	1998-1999	1999-2000	2000-2001	2001-2002	2002-2003	2003-2004	2004-2005
Adaptation scolaire	445	278	234	253	279	171	261
Titulaire au préscolaire	107	-64	136	397	-149	-138	37
Titulaire au primaire	1 688	1 090	1 068	1 651	2 106	732	-31
Mathématiques et sciences	342	340	312	418	566	584	595
Langue d'enseignement	227	238	230	294	392	1 211	444
Formation générale au secondaire	307	229	355	468	634	-1 159	579
Spécialités au secondaire	645	452	807	548	598	684	517
Formation professionnelle	311	271	226	225	230	235	250
Données annuelles bassin d'affectation	2005-2006	2006-2007	2007-2008	2008-2009	2009-2010	2010-2011	2011-2012
Adaptation scolaire	215	175	127	117	109	126	139
Titulaire au préscolaire	185	188	195	202	208	210	209
Titulaire au primaire	61	213	343	492	711	890	968
Mathématiques et sciences	470	360	248	191	103	62	51
Langue d'enseignement	354	283	200	157	96	73	70
Formation générale au secondaire	465	363	254	194	115	78	63
Spécialités au secondaire	421	356	284	279	281	319	356
Formation professionnelle	262	255	236	215	207	225	221
NOTE : Les créations d'emploi, l'attrition, les promotions nettes et le recrutement correspondent à des mouvements de personnel entre l'effectif de l'année antérieure et celui de l'année en cours.							
Source : MEQ, DSEQ, SIDE, PERCOS au 00-07-24, modèle de prévision.						F430	2001-02-27

Special education
 Preschool education
 Elementary education
 Mathematics and science
 Language of instruction
 General education
 Specialities
 Vocational education

Special education
 Preschool education
 Elementary education
 Mathematics and science
 Language of instruction
 General education
 Specialities
 Vocational education



Résumé

- full-time and part-time teaching staff will decrease by 15 % from 2000 to 2011
- more women in teaching staff: 77 % in 2011
- average age between 44 and 45 years old
- recruitment requirements in % of teaching staff:
 - ▶ 4.0 % today
 - ▶ 5.7 % in 2002-2003
 - ▶ 3.0 % in 2003-2004
 - ▶ 2.5 % in 2008-2009 and 2009-2010

